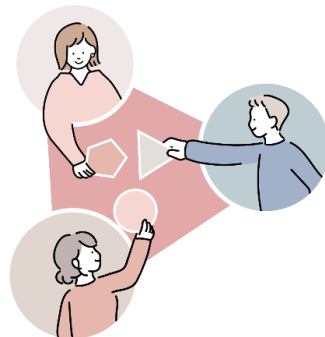




地域づくりがしごとになる？

「協同労働」を学ぶ ワークショップ



ワークショップの概要

FREE
¥0

例えばこんな方が対象です！

- ✓ みんなでお金を出し合い、話し合い、はたらく組織の形に興味がある
- ✓ 地域の課題や困りごとを解決していく仕事の担い手になりたい
- ✓ 雇用でも自営でもない、働く一人ひとりが主人公になれる働き方がしたい

松阪開催

1/23(木) 13:30～15:30

会場

三重県庁 松阪庁舎 大会議室
(松阪市高町138)

四日市開催

2/18(火) 13:30～15:30

会場

三重県庁 四日市庁舎 大会議室
(四日市市新正4-21-5)

オンライン開催 (Zoom)



2/21(金) 13:30～15:30

遠方からも
ご参加いた
できます！

主催：三重県労協活用促進地域連携協議会 後援：四日市市、松阪市

相談窓口&アドバイザー派遣

FREE
¥0

例えばこんな方が対象です！

- ✓ 「協同労働」(労働者協同組合)の制度や活用事例を聞きたい
- ✓ 労働者協同組合の設立に向けた手続きや運営の方法を知りたい

ワークショップ、相談窓口・アドバイザー派遣の詳細は裏面をご覧ください

労働者協同組合(ろうきょう)とは？

令和4年10月に施行した「労働者協同組合法」により、労働者がお金を出し合い、意見を反映し、自ら働く新しい法人制度として設立が可能になった法人です。

多様な働き方を実現しつつ、持続可能で活力ある地域社会に資する事業が全国で広がっています。

「協同労働」を学ぶワークショップ



ワークショップの
申し込みはこちらから

1/23(木)
松阪開催

定員 20名

コモンウェーブとは？ 鈴鹿市において「子どもの居場所づくり」に取り組む労協法人
ワーカーズコープみえとは？ 松阪市において「高齢者介護」等の事業を行う労協法人

講師

労協コモンウェーブ ヤマトさん
労協ワーカーズコープみえ 松本さん

【申込み】
1/21(火)
17時まで

2/18(火)
四日市開催

定員 30名

OretachinoCamp労協連合会とは？
労働者協同組合の設立支援や会員の指導、連絡、調整を行う労協法人

講師

OretachinoCamp労協連合会 樋口さん
三重県労協活用促進地域連携協議会 事務局
一部出演 CampingSpecialistくわな労協 日下さん

【申込み】
2/14(金)
17時まで

2/21(金)
オンライン開催

定員 50名

篠路まちづくりテラス和氣藍々とは？
障がいのある方もない方も自分らしく元気に働けるまちづくりの拠点として活動する労協法人

講師

労働者協同組合ワーカーズコープ・センター事業団
篠路まちづくりテラス和氣藍々 石本さん
三重県労協活用促進地域連携協議会 事務局

【申込み】
2/19(水)
17時まで

相談窓口&アドバイザー派遣の概要



相談&アドバイザーの
申し込みはこちらから

対象者	県内の個人、法人、団体など
実施方法	電話、メール、オンライン、対面等での相談対応、助言・指導を実施します
支援回数	アドバイザー派遣は1者あたり各年度1回を限度とします (各年度の上限回数に達した場合は受付を停止することがあります)
受付方法	右の二次元コードからお申し込みください
費用	無料 (アドバイザーの交通費等も不要です)



協議会HPは
こちらから

お問い合わせ先

三重県労協活用促進地域連携協議会

(事務局: 三重県雇用経済部 障がい者雇用・就労促進課)

TEL: 059-224-2461 mail: syrou@pref.mie.lg.jp

